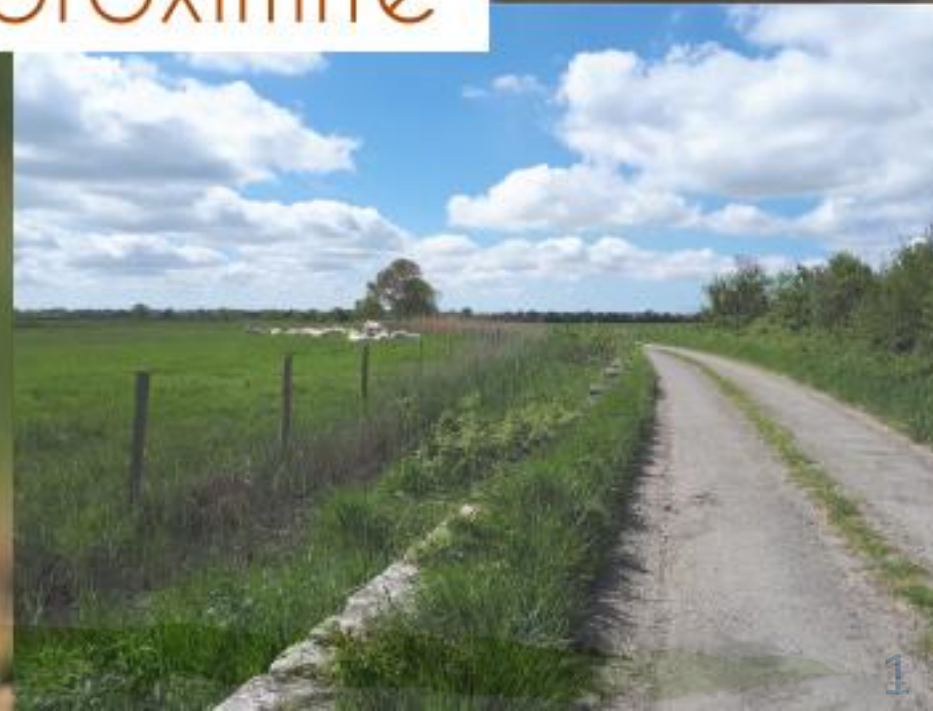




Vers une alimentation
de qualité et de proximité
en Pays de Retz



Restitution du diagnostic: L'approvisionnement de l'aide alimentaire dans le Pays de Retz



3 octobre 2023





Diagnostic : L'approvisionnement de l'aide alimentaire dans le Pays de Retz

*Simon Vogel, étudiant en aménagement et urbanisme à Paris
1 – Panthéon-Sorbonne*

*Suivi par : Lise Sellier, chargée de mission transitions
territoriales – PETR Pays de Retz*

Avril – Juillet 2023



Introduction

La précarité alimentaire en France
et dans le Pays de Retz

L'aide alimentaire dans le Pays de Retz

Des leviers à actionner pour contribuer à
l'amélioration qualitative et quantitative de l'aide
alimentaire

Conclusion et ouverture



I. Introduction



Contexte et objectifs, Périmètre

Projet Alimentaire Territorial:

« La lutte contre la précarité alimentaire, en particulier, a été identifiée lors des phases de concertation comme une des actions prioritaires à mener. »

- Caractériser les besoins
- Décrire les dispositifs qui y répondent
- Qu'envisager pour améliorer l'aide alimentaire sur le territoire?

4 intercommunalités . 38 communes





Questionnements

L'approvisionnement des structures du Pays de Retz permet-il de maintenir l'aide alimentaire à court terme et de développer l'aide alimentaire à moyen, long terme ?

Quelles logistiques ? Quels sont les intervenants ? Quelles limites ?

Quels sont les leviers pour améliorer les qualités des produits (local, AB, équitable, autres...) ? Existe-t-il des approches innovantes sur le Pays de Retz ?



Recueil des données, méthodes et limites

- Données quantitatives
- Entretiens qualitatifs
- Contrainte de temps

Les structures rencontrées

- 25 entretiens qualitatifs avec acteurs
- 27 CCAS ont répondu à questionnaire



- **Associations d'aide alimentaire : têtes de réseaux et épiceries solidaires**

- Restos du cœur (Machecoul o Saint-Viaud o Pornic)
- Secours populaire (Saint-Philbert de Grand Lieu o Saint Jean de Boiseau)
- Croix rouge (Saint-Viaud)
- Epiceries solidaires (Saint Brévin o Montbert)

- **Autres associations d'aide alimentaire**

- DLC : Saint Mars de Coutais
- Solidarité partage :Machecoul
- Anim'action : Port Saint Père
- GoodAsso44 : Machecoul
- Halte du cœur
- Secours catholique : Pays de Retz
- Pain partagé

- **Fournisseurs**

- Banque alimentaire de Loire-Atlantique
- SOLAAL
- Jardins du cœur – Saint Nazaire
- Secours populaire (MIN et Aigrefeuille)
- Ferme de Rublé

- **Autres acteurs**

- CCAS de Rouans
- Phenix



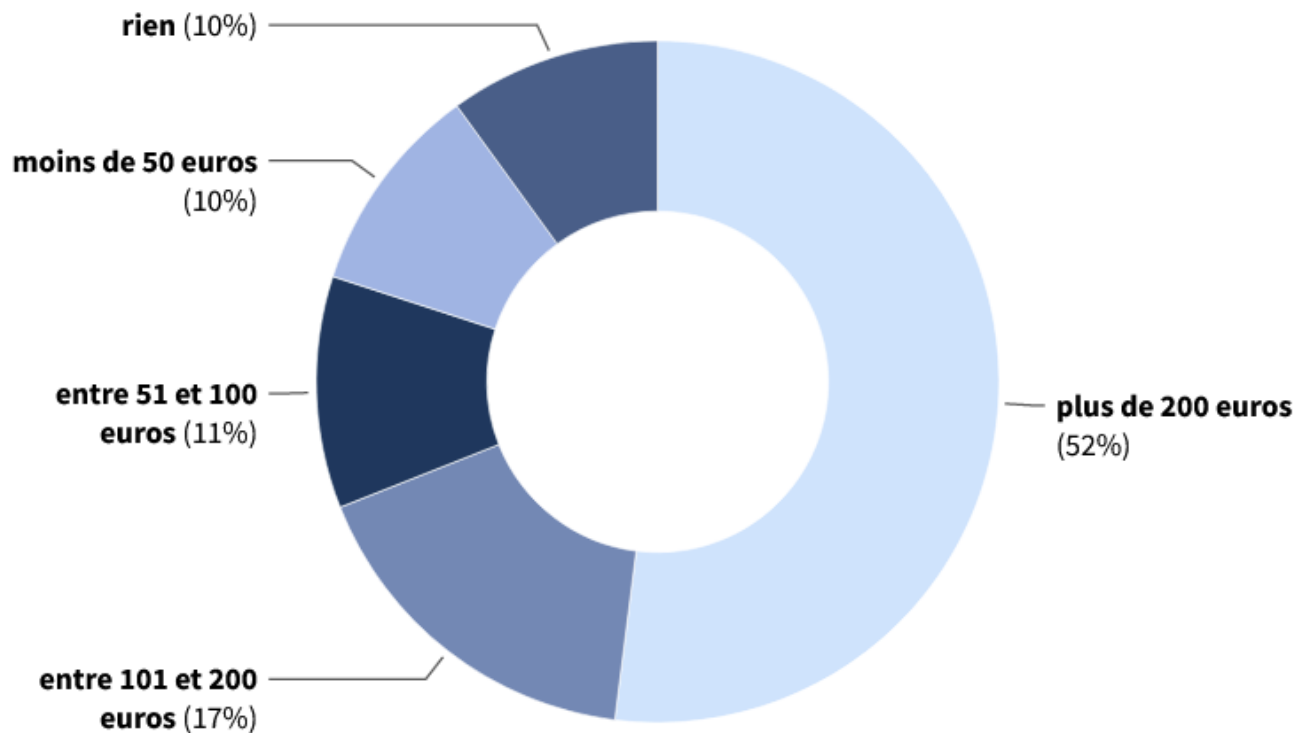
Définitions

1. Insécurité alimentaire
2. Notion de précarité alimentaire
3. Aide alimentaire



II. La précarité alimentaire

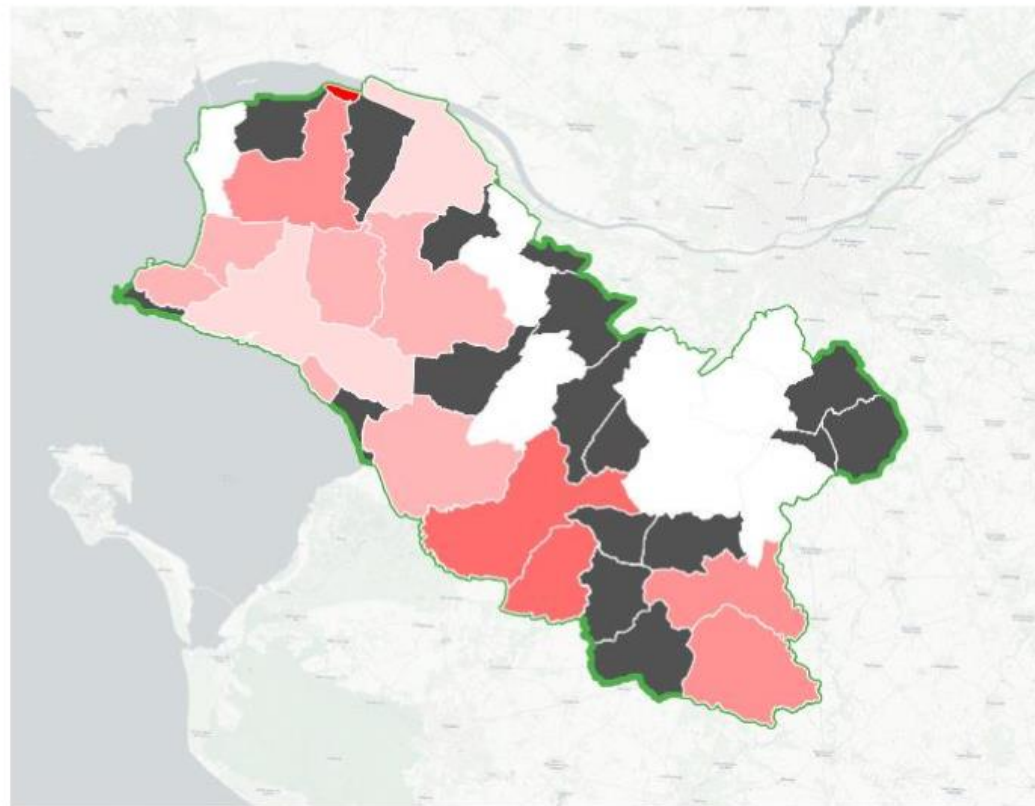
Reste à vivre des Français à partir du 10 du mois



Le reste à vivre est le budget qu'il reste à une personne, une fois que toutes les dépenses dites "obligatoires" ont été prélevées de son compte en banque.

Source: [Ifop pour MonPetitForfait](#)





Taux de pauvreté (%)

Taux de pauvreté par commune (%)



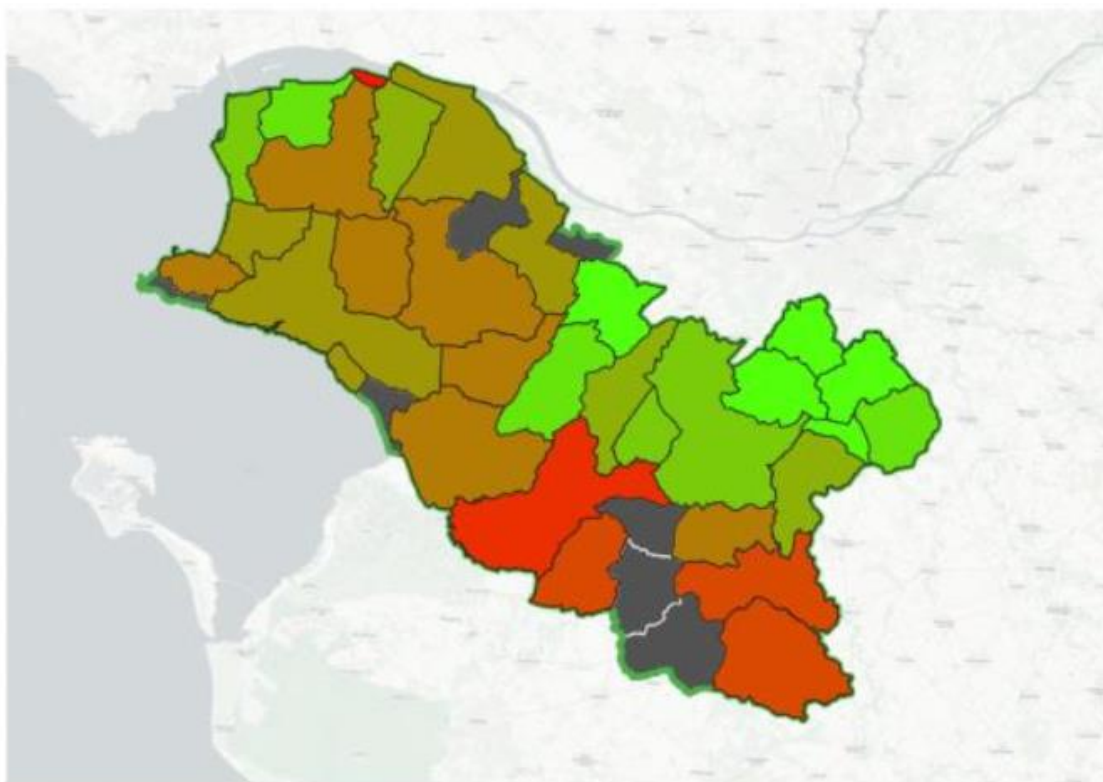
Fonds de carte: Positron

0 7,5 15 km



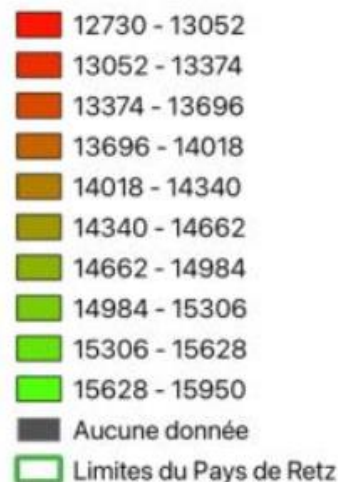
Réalisation: S.Vogel
 Copyright: PETR Pays de Retz
 Source: Insee-DGFIP-Cnaf-Cnav-CCMSA,Fichier localisé
 social et fiscal (Filosofi),2020

Taux de pauvreté par commune du
 Pays de Retz (2020)

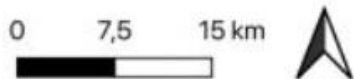


1er décile du revenu disponible par UC

Revenu annuel en euro (€)



Fonds de carte: Positron



Réalisation: S.Vogel
 Copyright: PETR Pays de Retz
 Source: Insee-DGFIP-Cnaf-Cnav-CCMSA,Fichier
 localisé social et fiscal (Filosofi),2020

1er décile du revenu disponible par Unité
 de Consommation (UC) (2020)



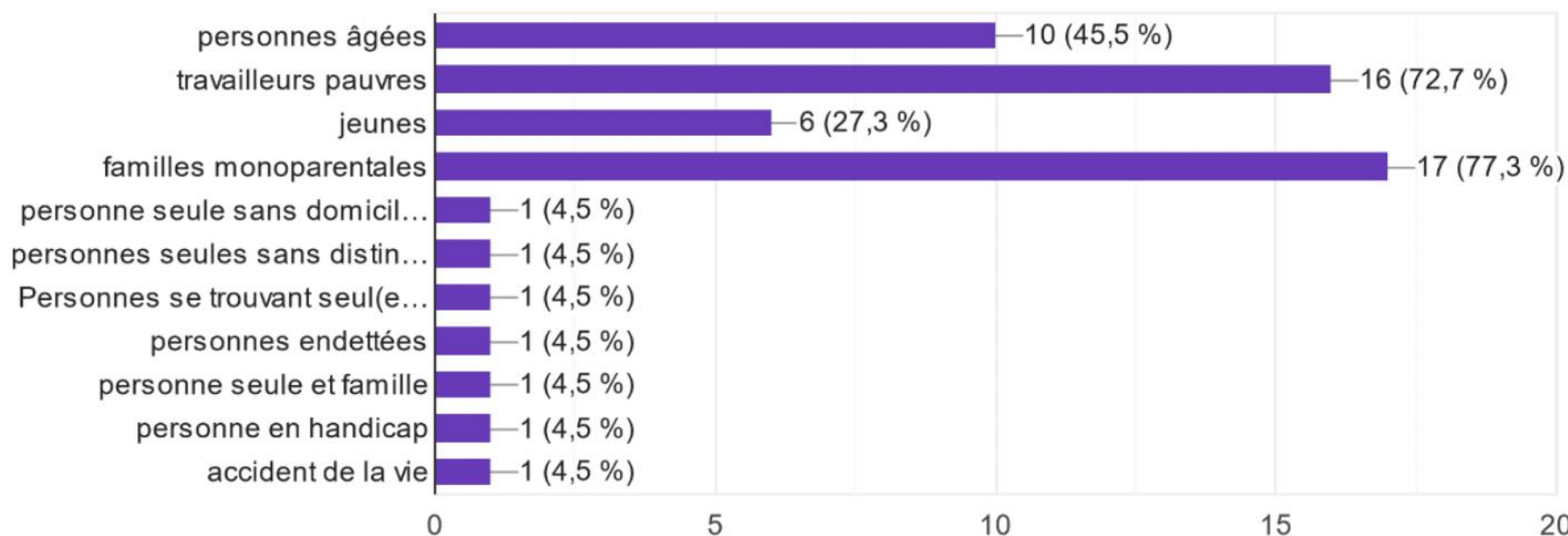
Portrait des bénéficiaires de l'aide alimentaire dans le Pays de Retz

- 3500 bénéficiaires estimés (selon les retours des structures)
- **1 personne sur 2 potentiellement bénéficiaire ne recourt pas à l'aide alimentaire**

Portrait des bénéficiaires de l'aide alimentaire dans le Pays de Retz

Quels sont les profils des bénéficiaires?

22 réponses





III. L'aide alimentaire dans le Pays de Retz



Les associations dites « Têtes de réseaux » (Restos du cœur, Secours populaire, Croix Rouge) ■

Les autres associations d'aide alimentaire (GoodAsso44, Halte du cœur, Solidarité partage, Secours humanitaire, Pain Partagé) ▲

Association anti-gaspi alimentaire ▲

Association en lien avec la production locale ▲

Les CCAS qui organisent des distribution alimentaires (Ste Pazanne, Vue, La Chevrolière, Port St Père, St Colomban, Rouans, St Mars de Coutais) ●

Les modalités de distribution

Conditions d'accès

L'ensemble des structures demandent le respect de conditions pour pouvoir bénéficier de leur aide (Revenus, origine géographique, durée de l'aide, quantité de l'aide)

Contribution financière

Une grande partie des structures demandent une participation financière à leurs bénéficiaires

Distribution « itinérante »

Solidaribus

Halte du cœur

L'aide alimentaire financière du secours catholique et de certains CCAS

Les CCAS jouent un rôle de partage d'information, et d'orientation des populations qu'ils accueillent



La coopération entre les différentes structures d'aide alimentaire

Pratiques différentes et complémentaires

Echanges de denrées

Associations à l'objet différent

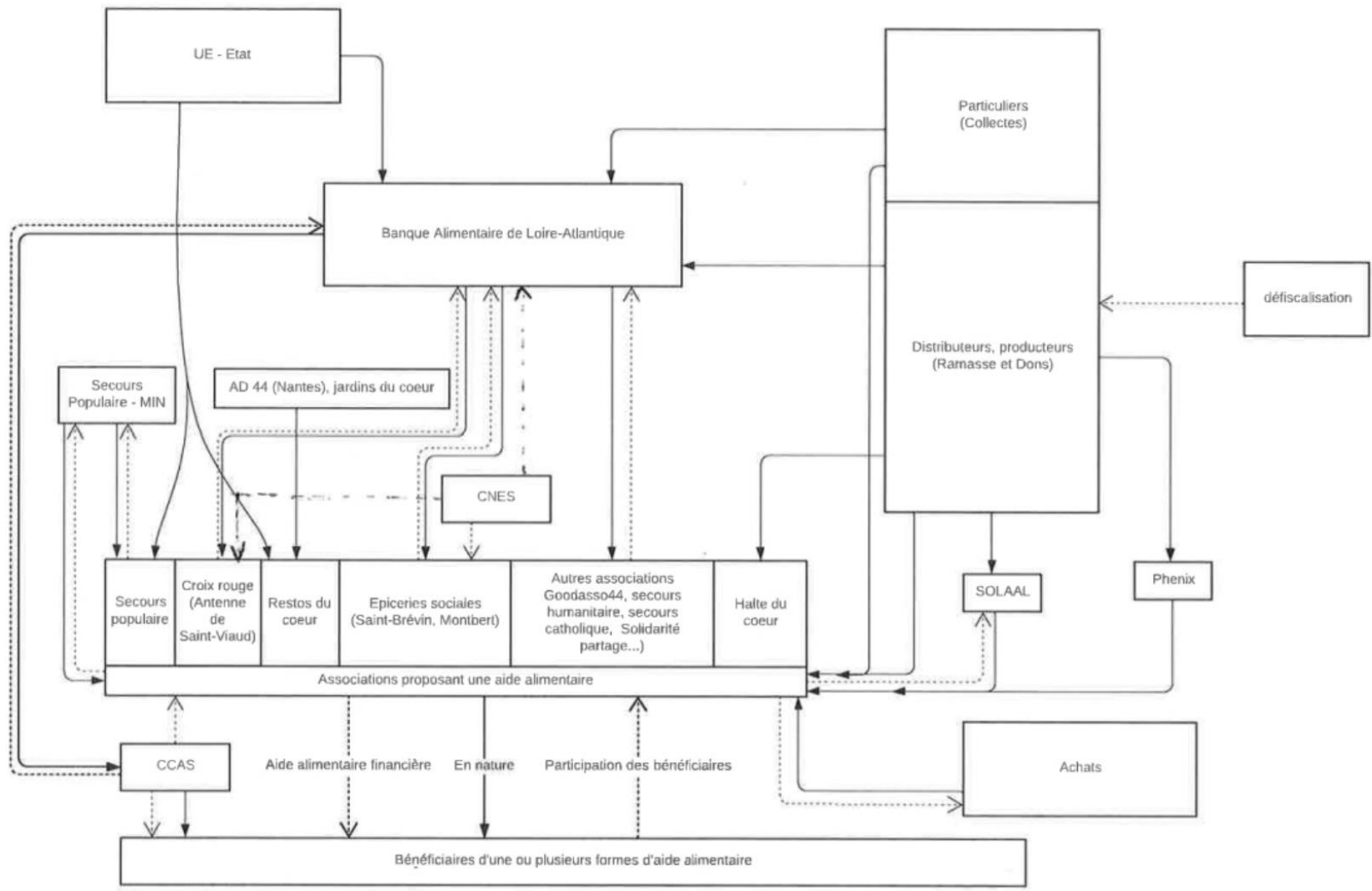
Anim'action, DLC

Les retours des bénéficiaires sont positifs, mais l'aide ne couvre pas l'ensemble des besoins

Produits peu qualitatifs et peu variés



L'approvisionnement de l'aide alimentaire



← Flux de denrées
 <--- Flux financiers



Financements

CNES, subventions, participation, mécénat, AAP

Les sources d'approvisionnement

Types d'appro: ramasse, dons, collecte, achats

Acteurs de l'appro: Banque alimentaire, centrales, autres structures

Circuits logistiques et réseaux, gestion des stocks

Des dotations en Transport et en stockage très inégales

Complémentarité des structures

L'approvisionnement de l'aide alimentaire en forte baisse

ORIGINE	Qté 2021	Part dans l'appro	Qté 2022	Part dans l'appro	Ecart	%
Total	2 104 128	100%	1 615 397	100%	- 488 731	-23%
UE- ETAT	664 789	32%	390 825	24%	- 273 964	-41%
Ramasse	676 806	32%	582 767	36%	- 94 039	-14%
Dons	359 931	17%	300 780	19%	- 59 151	-16%
Collectes	266 025	13%	249 782	15%	- 16 243	-6%
Autre	104 583	5%	60 265	4%	- 44 318	-42%
Autres BA	31 994	2%	30 978	2%	- 1 016	-3%

Chiffres issus du rapport d'activité 2022 de la Banque alimentaire de Loire-Atlantique



Les causes de la diminution sont clairement identifiées par les acteurs de l'aide alimentaire

- La loi Garot de 2016
- Les start-ups « antigaspi »
- l'arrivage irrégulier des produits européens



Des produits de qualité?

La grande majorité des structures fait appel à 95 ou 100% de produits de l'agriculture conventionnelle

Les difficultés quantitatives de l'approvisionnement ne permettent pas aux structures d'être exigeantes sur la qualité

Des produits locaux?

- Ramasse locale


- La production locale n'est pas l'objet des associations d'aide alimentaire

Tableau récapitulatif des sources d'approvisionnement local par structure :

Structure	Producteur – fournisseur	Type de produits
Restos du cœur de Machecoul	Maraîchers nantais – Océane notamment	Légumes
Restos du cœur de Pornic	Entreprise Collet	Plats préparés
Comité secours populaire de Grand Lieu	Ferme de Rublé	Légumes
Secours Populaire au MIN	Grossistes, maraîchers, coopératives du MIN (80% Loire-Atlantique)	Légumes
Anim'action	Scop al terre	Légumes
CSC Paimboeuf	Ferme de Sergonne Ferme de la Courandière	Légumes



**IV. Des leviers à actionner pour
contribuer à l'amélioration de l'aide
alimentaire**



L'approvisionnement auprès des Grandes et Moyennes Surfaces (GMS)

Ramasse, collecte, achats, sensibiliser les GMS

La nécessité d'une meilleure coordination

*Optimiser le partage de la ramasse, échanges de produits
entres associations*

Expérimenter une épicerie solidaire itinérante?



L'approvisionnement auprès de la production locale

Achats, ramasse et dons, production directe

Auprès de la Restauration collective

L'exemple de la commune de Couëron



Certaines contraintes viennent limiter les possibilités
en termes d'approvisionnement

*Bénévolat, financement, isolement et autonomie des
structures*

La place des collectivités: une reconnaissance
nécessaire et un soutien financier bienvenu

Reconnaissance, financement, mise en lien



Des actions en lien avec l'aide alimentaire

- L'accompagnement
- Les ateliers cuisine

Conclusion

- Augmentation inquiétante du nombre de bénéficiaires et de leurs besoins
- Réduction quantitative de l'approvisionnement et donc du volume distribué
- Un maillage associatif important
- Certaines associations proposent des solutions inspirantes, à partager entre elles

Enjeux

- Le soutien des collectivités sur le sujet
- La coordination entre les différentes structures

L'ouverture récente d'un jardin du cœur à Sainte-Pazanne montre la capacité de prise d'initiative des acteurs du Pays de Retz



Ouverture

- Les structures d'aide alimentaire ont été pensées pour être temporaires
- La paupérisation des plus pauvres et l'incapacité même de certains travailleurs.euses à se nourrir remet en question la pertinence du modèle de l'aide alimentaire
- La pauvreté structurelle que l'on connaît implique peut-être la nécessité de la mise en place d'une sécurité sociale alimentaire qui garantirait à tous.tes de pouvoir se nourrir correctement